

Le parole all'imitate



Gabriella Bottini

Neurologa – Prof.ssa ordinaria di Psicologia, Univ.
Pavia – Resp. Centro neuropsicologia cognitiva,
Ospedale Niguarda Milano

Parole, cervello, comunicazione.



Gabriella
Bottini



Le Neuroscienze studiano il cervello per comprendere i meccanismi che sottendono i comportamenti umani, uno dei più complessi dei quali e' proprio il linguaggio.



linguaggio [lin-guàg-gio] s.m. (pl. -gi)

Simboli vocali e grafici

1 Facoltà propria dell'uomo di esprimersi e comunicare tramite un sistema di simboli, in partic. di segni vocali e grafici: *l. verbale, non verbale*; lo strumento stesso con cui si attua la comunicazione, inteso in senso generale: *origine del l.* || filosofia del l., disciplina che ha per oggetto le teorie sulla natura, la struttura e le funzioni dei segni linguistici

Gergo

2 Uso della lingua tipico di un ambiente sociale o professionale, di un gruppo, di un individuo particolare; anche, gergo: *l. familiare, giuridico, politico*; *l. petrarchesco*; il tono generale dell'espressione **SIN stile**: *usare un l. solenne*

Gestuale

3 **estens.** Sistema di comunicazione o di espressione non verbale: *l. gestuale, visivo*; *l. teatrale*

Estensione all'ambiente naturale

4 Sistema di segnali fisici o chimici con cui gli individui di una specie animale comunicano tra loro: *l. delle api*
5 Attribuzione di significati a elementi o aspetti della natura: *i fiori, i profumi hanno un loro l.*

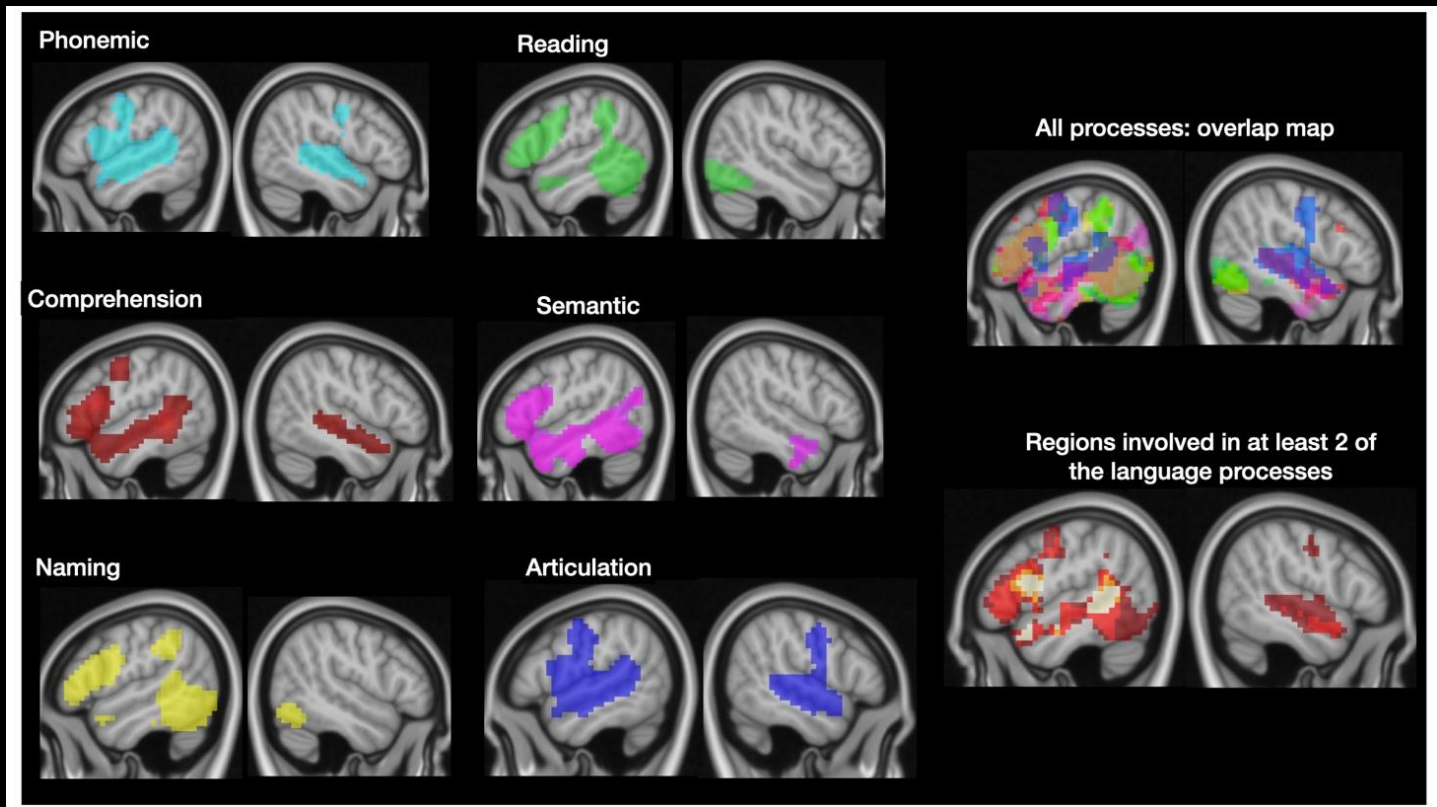
Codici simbolici

6 Nelle discipline logico-matematiche, sistema di cifre, lettere, simboli, per esprimere in modo formalizzato e non ambiguo teorie, concetti ecc.; **in informatica**, sistema simbolico, dotato di un vocabolario e una sintassi, per comunicare con un calcolatore o per renderlo operativo **SIN codice** || l. di programmazione, idoneo a esprimere le istruzioni dei programmi elettronici | l. (di) macchina, formato da elementi numerici e alfanumerici, è interpretabile direttamente dall'unità centrale del calcolatore in termini di operazioni logiche

• sec. XIII

La comprensione del linguaggio è basata sulle fonti di conoscenza alle quali accediamo attraverso i canali sensoriali. I livelli di decodifica linguistica sono organizzati in modo gerarchico dal livello fonologico a quello lessicale, semantico, grammaticale e sintattico con la possibilità di comprendere parole di contenuto ma anche i funtori come le preposizioni.





Rappresentazione anatomica delle diverse funzioni linguistiche

An abstract painting featuring a complex, swirling composition of colors including blue, yellow, orange, red, and brown. The forms are fluid and organic, suggesting a central figure or face. The text "Prassi della comunicazione" is overlaid in the center in white.

Prassi della comunicazione

PAPA', IL NOSTRO
E' UN DIALOGO
TRA SORDI.

TRA SORDI E CHI?
LA VITTI?



Il **dialogo** è l'atto linguistico per eccellenza, è una forma di comunicazione in cui entrambe le parti convogliano informazioni con un feedback bilanciato e simmetrico. Nel corso della giornata comunichiamo più o meno direttamente con tantissime persone sperimentando continui ostacoli a una chiara comunicazione.

Che cosa ostacola la comunicazione?

L'esposizione a una lingua diversa.

Anche il linguaggio del corpo diventa incomprensibile se la lingua parlata è diversa



La mancata comprensione del contesto



La distrazione.



L'eloquenza del volto...



Is the brain a computer?

IS THE BRAIN A COMPUTER?



Ciao

Ciao

Comunicazione cognitiva

Basata su linguaggio strutturato e razionale

- esplicativa
- argomentativa
- informativa

Consapevole / Controllata

Esplicativa non sempre persuasiva

Comunicazione emotiva

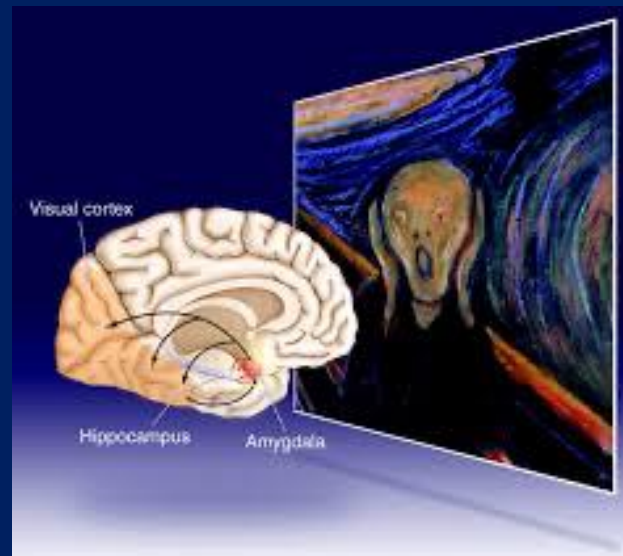
Trasmissione di stati interni (emozioni, intenzioni, atteggiamenti)

- tono della voce
- espressioni facciali
- linguaggio del corpo

Inconscia e immediata

Impatto diretto sulla percezione dell'altro

Le emozioni comunicano più velocemente delle parole



Il conflitto Emotivo vs Cognitivo

Emotivo → immediato

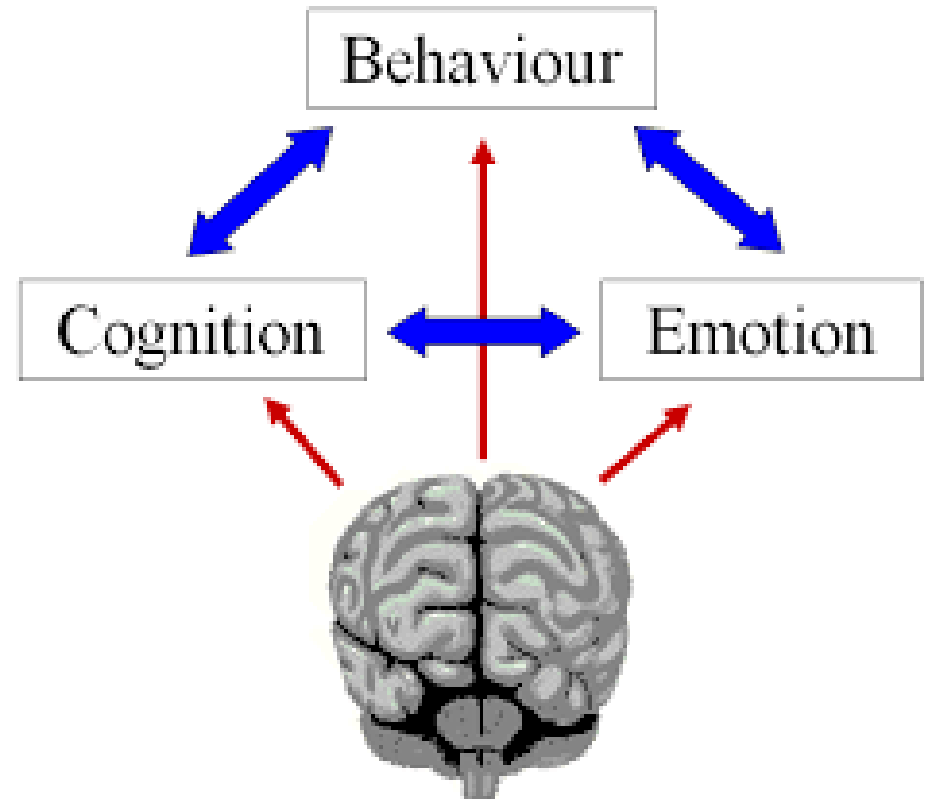
Cognitivo → lento

Emotivo → percepito come autentico

Cognitivo → può sembrare costruito

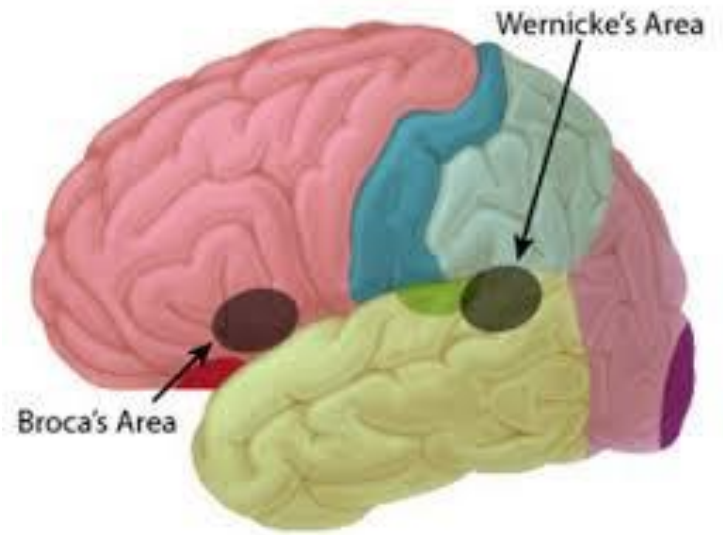
Se in conflitto, prevale l'emotivo

“Sto bene” detto con voce tesa → non credibile





SISTEMI ANATOMICI DISTINTI !



L'efficacia comunicativa richiede allineamento tra contenuto e stato emotivo. Il conflitto causa difficoltà di decodifica



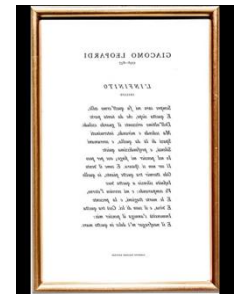
ESISTONO LINGUAGGI *SENSIBILI*?

Linguaggi particolarmente complessi sia per struttura sia per contenuto emotivo?

CONSENSO INFORMATO



LA POESIA



LA LINGUA GIURIDICA





METAFORA

La parola, menziona le cose, ma nel vocabolario diventa un segno, simboleggiando cose astratte o concrete. Il collegamento tra le cose può essere espresso attraverso la “similitudine”.

La ragazza utilizzava il rossetto come una penna

Il collegamento è esplicito. A un ulteriore livello di astrazione si pone la “metafora”. Il collegamento di similitudine è implicito con effetto più suggestivo: metafora, dal greco μεταφορά "trasferimento" di concetti l'uno nell'altro.



METAFORA

Una via di fuga dal codice
strettamente
intralinguistico?

METAFORA

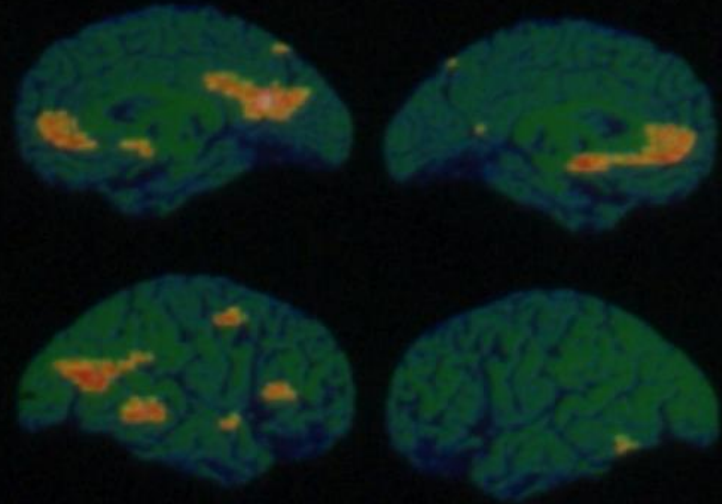
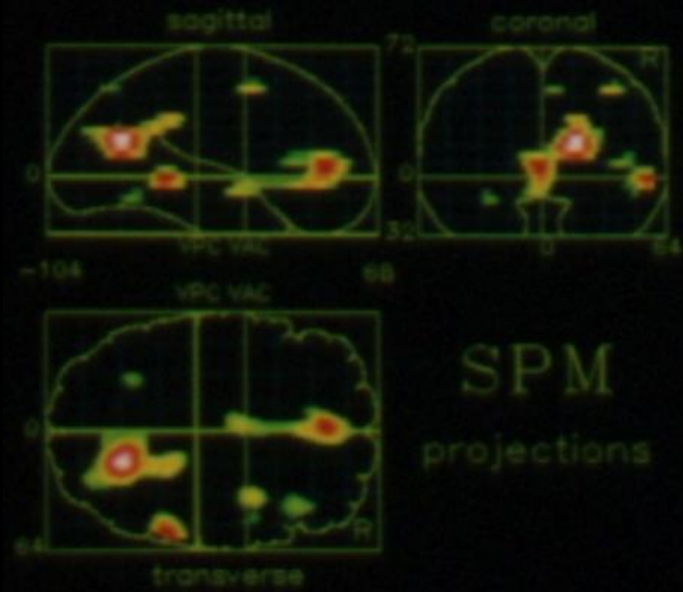
La rugiada è

trasparente
che copre

un velo



metaphors versus true/false sentences



Ho parlato a una capra.
Era sola sul prato, era legata.
Sazia d'erba, bagnata
dalla pioggia, belava.
Quell'uguale belato era fraterno
al mio dolore. Ed io risposi, prima per
celia, poi perché il dolore è eterno,
ha una voce e non varia.
Questa voce sentiva
gemere in una capra solitaria.
In una capra dal viso semita
sentiva querelarsi ogni altro male,
ogni altra vita.

Grazie

